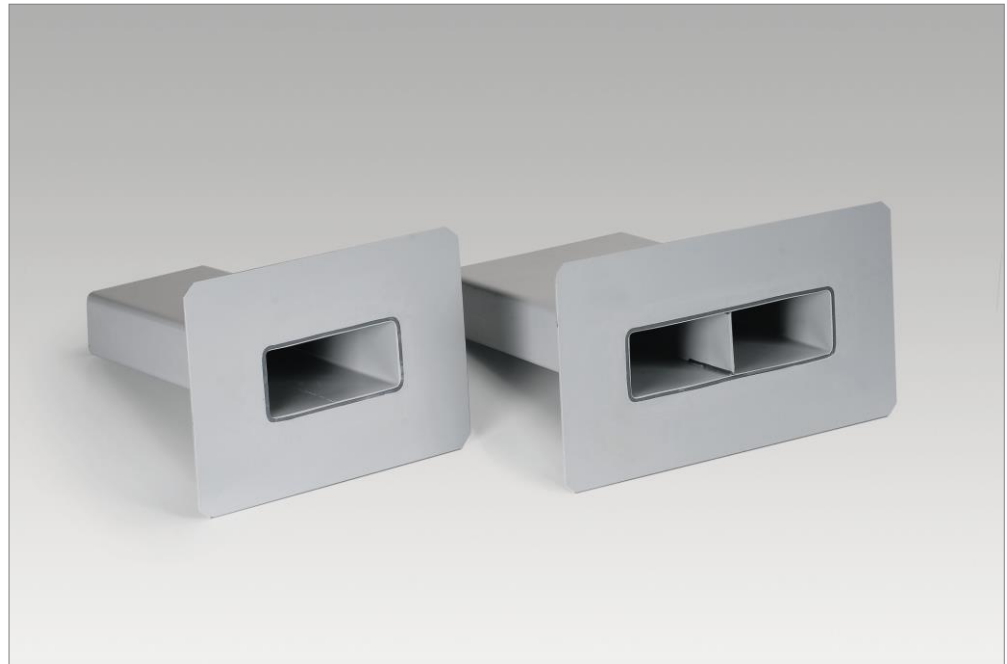


FISA TEHNICA A PRODUSULUI

S-Overflow PVC Square

Piesa de supraplin patrata din PVC pentru acoperisuri

Descrierea produsului	Piesele de supraplin patrata S-Overflow PVC square sunt din PVC rigid de inalta calitate executate manual.
Utilizari	Piesele de supraplin patrata S-Overflow PVC square sunt utilizate ca elemente de siguranta pentru evacuarea surplusului de apa prin atice de pe acoperisurile plate.
Caracteristici / Avantaje	<ul style="list-style-type: none">■ Rezistenta mare la imbatranire si radiatii UV■ Rezistenta excelenta la fisurare■ Membranele din PVC se pot suda direct pe suprafata gurii de scurgere■ Usor de montat■ Proprietati foarte bune de sudare■ Reciclabil
Aprobari / Standarde	<ul style="list-style-type: none">■ Sistemul de management al calitatii EN ISO 9001/14001
Date produs	
Aspect	Suprafata: neteda
Culoare	Gri deschis (apropiat de RAL 7047)
Ambalare	In functie de cantitate si de dimensiunile gurilor de scurgere, acestea sunt ambalate in cutii de carton sau direct pe paleti.
Conditii de depozitare	Piesele de supraplin patrata S-Overflow PVC square trebuie depozitate in conditii uscate. Atentie la manipulare!
Valabilitate	Piesele de supraplin patrata S-Overflow PVC square nu expira daca sunt depozitate corect.



Art. Nr.	Dimensiuni			Dimensiune placa suport mm	Debit de scurgere l/s				
	Dimensiuni exterioare mm	lungime mm	inclinatie unghi		35 mm	45 mm	55 mm	65 mm	75 mm
166691	128 x 68	500	5°	320 x 260	1.30	1.90	2.70	3.50	4.50
123334	188 x 88	500	5°	380 x 280	1.90	2.80	3.80	5.00	6.00
123337	308 x 88	500	5°	500 x 280	3.00	4.40	6.00	7.80	9.60
152003	308 x 108	300	5°	500 x 300	3.00	4.40	6.00	7.80	9.60
152008	308 x 108	600	5°	500 x 300	3.00	4.40	6.00	7.80	9.60
152009	508 x 108	300	5°	700 x 300	5.50	7.90	10.50	13.40	16.50
152010	508 x 108	600	5°	700 x 300	5.50	7.90	10.50	13.40	16.50
152011	758 x 108	300	5°	950 x 300	7.50	11.00	14.90	19.20	24.00
152012	758 x 108	600	5°	950 x 300	7.50	11.00	14.90	19.20	24.00
152013	1008 x 108	300	5°	1200 x 300	12.60	17.70	23.40	29.40	34.60
152014	1008 x 108	600	5°	1200 x 300	12.60	17.70	23.40	29.40	34.60

Date tehnice

Compozitie chimica Policlorura de vinil (PVC)

Grosime 4.0 mm

Informatii despre sistem

Structura sistemului Produse compatibile:

- membrane tip Sarnafil® G 410
- membrane tip Sarnafil® G 411
- membrane tip Sarnafil® G 476
- membrane tip Sarnafil® S 327
- membrane tip Sarnafil® S 328
- membrane Sikaplan® G / VG / VGWT / S / SG / SGmA
- membrane Sikaplan® SGK (impreama cu benzi speciale de conectare)

**Aplicari/
Conditii / Limitari**

Temperatura Utilizarea pieselor de supraplin S-Overflow PVC square este limitata in zone geografice cu temperaturi medii lunare de minim -50°C. Temperatura permanenta ambientala in timpul utilizarii este limitata la +50°C.

**Instructiuni pentru
montaj**

Metoda de instalare Conform instructiunilor de aplicare in vigoare oferite de producator pentru membranele tip Sikaplan® si Sarnafil® pentru acoperisuri .
Piese de supraplin patrute S-Overflow PVC square trebuie fixate mecanic pe atic sau parapet.

Note despre aplicare / Limitari Lucrarile de instalare trebuie realizate numai de aplicatori autorizati de Sika în domeniul membranelor de acoperis.

Limitele de temperatura pentru instalarea pieselor de supraplin patrute S-Overflow PVC square:

Temperatura stratului suport: min. -30 °C / max. +60 °C

Temperatura ambientala: min. -20 °C / max. +60 °C

Aplicarea unor produse suplimentare, de ex. adezivi de contact / solutii de curatare, este limitata la temperaturi peste +5 °C. Va rugam să luati in considerare fisele tehnice de Produs.

Pentru instalarea la o temperatura ambientala sub +5 °C , pot fi necesare masuri obligatorii, din cauza cerintelor de siguranta in conformitate cu reglementarile nationale.

Note Toate datele din aceasta fisa se bazeaza pe teste in laborator. Datele reale masurate pot diferi din cauza unor circumstante dincolo de controlul nostru.

Restrictii locale Va rugam sa tineti seama ca performanta produsului poate varia de la tara la tara, datorita reglementarilor specifice locale. Pentru descrierea exacta a domeniilor de aplicare, consultati Fisa Tehnica a produsului.

Informatii referitoare la siguranta si sanatate Produsul nu se incadreaza in categoria produselor periculoase stabilite de reglementarile UE. Ca urmare, nu este necesara o fisa tehnica de securitate a produsului in conformitate cu directiva CE

	1907/2006 pentru a comercializa, transporta sau utiliza produsul. Acest produs nu este daunator mediului daca se utilizeaza conform specificatiilor.
REACH(inregistrarea, evaluarea, autorizarea si restrictionarea substantelor chimice)	<p>Informatii referitoare la ecologie, sanatate și siguranța (REACH EC 1907/2006)</p> <p>Acest produs este un articol așa cum este descris în Directiva (CE) Nr 1907/2006 (REACH). Nu conține substanțe care urmează a fi eliberate în atmosferă în condiții de utilizare normale sau care pot fi anticipate în mod rezonabil. Nu este necesară o fișă de securitate privind siguranța produsului conform Directivei CE 1907/2006, articolul 7.1, pentru a comercializa, transporta sau utiliza produsul.</p> <p>Din câte cunoaștem momentan, acest produs nu conține SVHC (substanțe care prezintă motive de îngrijorare deosebită) așa cum sunt publicate în Anexa XIV din reglementarea REACH sau în concentrații de peste 0,1 % (w/w) așa cum se regăsesc în lista substanțelor publicată de Agenția Europeană a Substanțelor Chimice.</p>
Măsuri de protecție	<p>Trebuie să se asigure o ventilație corespunzătoare atunci când se lucrează (sudează) în spații închise.</p> <p>Trebuie să se respecte reglementările locale referitoare la protecția muncii.</p>
Restricții la transport	Produsul nu este clasificat ca marfă periculoasă pentru transport.
Dispoziții	Materialul este reciclabil. Distrugerea trebuie să se producă conform reglementărilor locale. Pentru mai multe informații contactați SIKA ROMANIA SRL.
Prevederi legale	Informațiile și, în mod particular recomandările referitoare la aplicarea și utilizarea finală a produselor Sika [®] sunt date cu bună credință, pe baza cunoștințelor actuale ale Sika și a experienței cu produsele. Acestea sunt valabile atunci când produsele sunt adecvat depozitate, manipulate și aplicate în condițiile considerate normale în fișa tehnică a produsului respectiv și în cadrul perioadei de valabilitate. În practică, diferențele dintre materiale, straturi suport și condiții efective de lucru pe șantier sunt astfel, încât nu se poate da nici o garanție cu privire la vandabilitatea sau funcționalitatea unui anumit material într-un anumit scop. Orice informații, alte recomandări scrise sau sfaturi oferite exclud orice obligație din partea Sika Romania SRL. Drepturile de proprietate ale terților vor fi respectate. Toate comenzile sunt acceptate conform condițiilor generale de vânzare și de livrare actuale. Utilizatorii trebuie să consulte cea mai recentă versiune a Fișei Tehnice a produsului respectiv, a cărei copie se livrează la cerere.

Sika Romania SRL

Sediu central:

București 050562, Sector 5, Str. Izvor nr. 92-96
Clădirea Forum III, Etaj 7
Tel: +40 21 317 33 38
Fax: +40 21 317 33 45

Sediu administrativ:

Brasov 500450, Str. Ioan Clopotel nr. 4
Tel: +40 268 40 62 12
Fax: +40 268 40 62 13
office.brasov@ro.sika.com
www.sika.ro



Fișa tehnică de produs

Ediția 01.2013
Număr de identificare:
02 09 45 01 205 0 002001
S-Overflow PVC Square